



MÁS DETALLE DEL REMATE
ex MERCOSOBRE Equipos de Impresión y Fabricación de Sobres de
Papel

FECHA REMATE: VIERNES 29 DE NOVIEMBRE 2024

EXHIBICIÓN SABADO 23, MIERCOLES 27 Y JUEVES 28 DE NOVIEMBRE EN CHILOÉ 1431, SANTIAGO



MAQUINA ROLAND REKORD 4/0 2/2 FORMATO 72 X 102 CON RCI Y CALCE DISTANCIA REMOTO

TURBINA DE REPUESTO RODILLOS DE BATERIA DE REPUESTO REPUESTOS VARIOS
TIPO RUK 3B SERIE 630 N° 14716 B

LOTE 1



MESA RCI MAQUINA ROLAND REKORD
CONTROL A DISTANCIA

LOTE 1



MAQUINA 26G WINKLER DUNNEBIER N° 8754 AÑO 1977
FORMATOS VISITA 7*10.5 CM - ESQUELA 9.3 X 13.6 -CARTA CLASICO 12.4 X 15.4
AMERICANO 10*23 - MEDIA CARTA 15 X 22.5 -TARJETA 10.5 X 18.8 -Y CARTERA CD 12.3 X 12.3
CON SUS RESPECTIVOS REPUESTOS

LOTE 2



MAQUINA 26A WINKLER DUNNEBIER Nº 9671 AÑO 1981
ARMADORA DE SOBRES

FORMATOS VISITA 7 X 10.5 CM - ESQUELA 9.3 X 13.6 -CARTA CLASICO 12.4 X 15.4
AMERICANO 10 X 23 - MEDIA CARTA 15 X 22.5 -TARJETA 10.5 X 18.8 -Y CARTERA CD 12.3 X 12.3
CON SUS RESPECTIVOS REPUESTOS

LOTE 3



MAQUINA 41 WINKLER DUNNEBIER N° 315 MS 0410 B140 AÑO 1997
ARMADORA DE SOBRES Y SACOS

FORMATOS CUARTO OFICIO 13 X 19 -MEDIA CARTA 15 X 22.5 -MEDIO
OFICIO 20 X 26 Y OFICIO 24 X 33.7
CON SUS RESPECTIVOS REPUESTOS

LOTE 4



MAQUINA 49L WINKLER DUNNEBIER Nº 7116 AÑO 1970
ARMADORA DE SACOS CON Y SIN DRY LETTER
FORMATOS 9 X 13 - 9 X 40- 25 X 36 -SACO REVISTA-SACO POLIZA-
20 X 28 CM. CON GOMA Y DRY LETTER EN SOLAPA CON SUS RESPECTIVOS REPUESTOS

LOTE 5



MAQUINA DOBLADORA STAHL K-44
TARJETAS DESDE 6.5 X 4.8 A 1/4 PLIEGO
LOTE 6



MAQUINA 131 B WINKLER DUNNEBIER N° 7547 AÑO 1969
PARA APLICACIÓN DE VENTANA Y CELOFAN
LOTE 7



MAQUINA 212 WINKLER DUNNEBIEL IMPRESORA SOBRES CERRADOS 2/0 COLOR N° 10940
LOTE 8



TROQUELADORA MECANICA PARA SOBRES MARCA WINKLER DUNNEBIER
MODELO HELIOS 983 Nº 12030 AÑO 1991 CON TROQUELES

LOTE 11



HORNO PARA EMBALAJE CON POLIETILENO RETRACTIL MODELO MONTESA
LOTE 9



MAQUINA C M C RITMICA ORIGEN ITALIANO (DESARMADA)
PROCESADORA DE 5 ESTACIONES PARA CORRESPONDENCIA EN BOLSA PLASTICA SELLADA
+ 2 DOBLADORAS GUK Y UN CARGADOR AUTOMATICO
LOTE 10



MAQUINA C M C ARMADA (IMAGEN DE REFERENCIA)

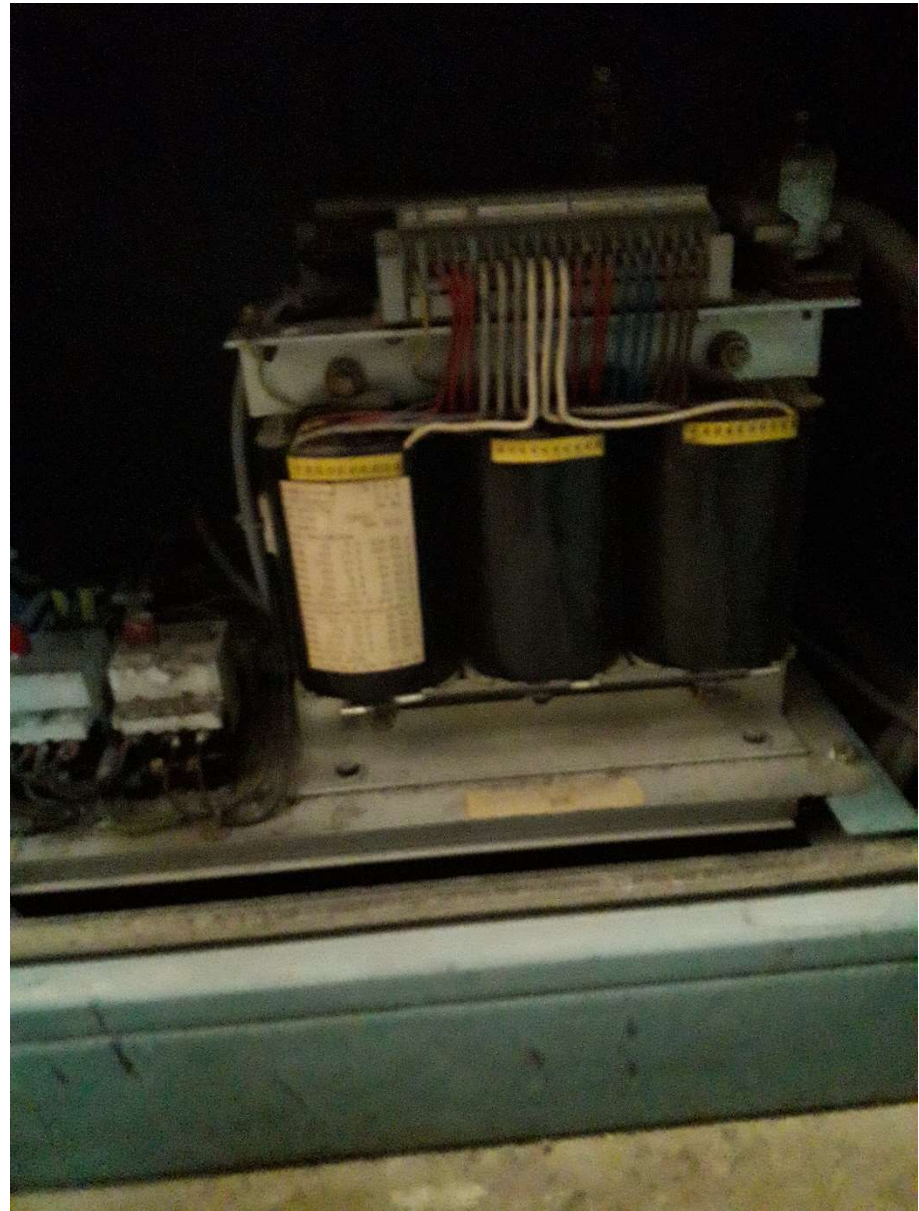
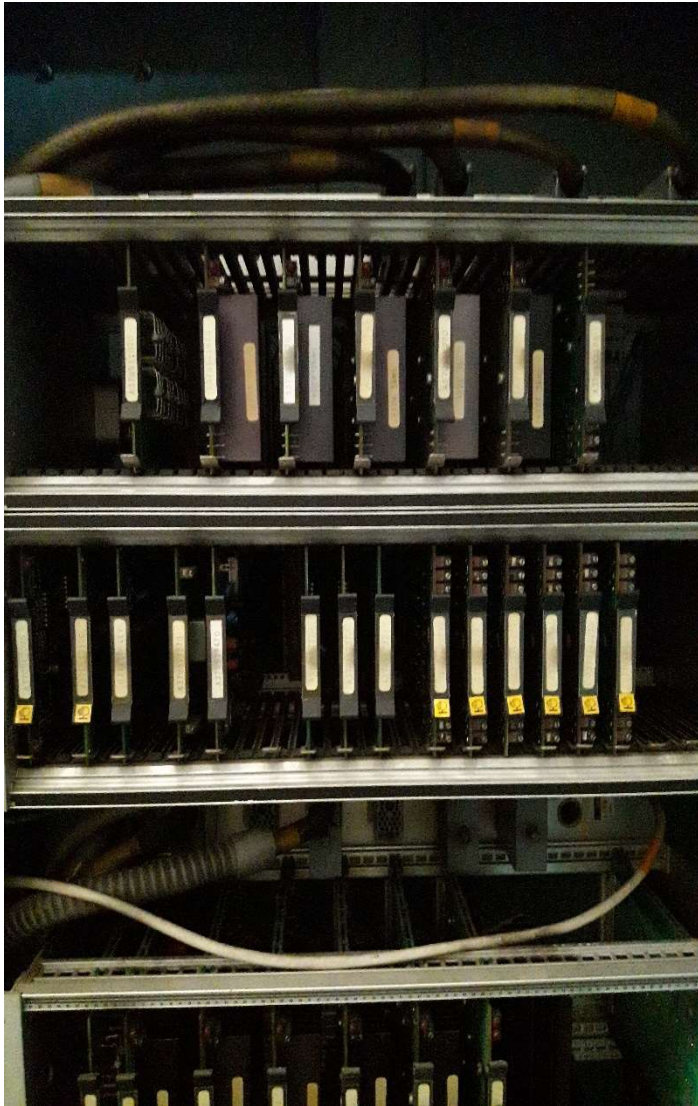
LOTE 10



MAQUINA DOBLADORA GUK 30/4 AT30
LOTE 12



MAQUINA DOBLADORA GUK FA 30 /4 SA 30
LOTE 13



ESTABILIZADOR ELECTRONICO DE VOLTAJE TRIFASICO MODELO PAPEL 50023TPS

LOTE 14



MAQUINA HEIDELBERG SORD K 1 COLOR TAMAÑO 48*62 CM N° 515482

LOTE 15



VENTILADORA DE PAPEL RICALL TIPO RTCAM DESARMADA IMAGEN DE REFERENCIA

LOTE 16